

DALI DC-DC 电源规格书

V1.0

版权声明

本手册版权归属深圳锐科光电科技有限公司（简称锐科光电）所有，并保留一切权利。非经锐科光电书面同意，任何单位及个人不得擅自摘录本手册部分或全部内容。

免责声明

由于产品版本升级或其他原因，本手册内容会不定期更新。除非另有约定，本手册仅作为使用指导，本手册所有陈述、信息和建议不构成任何明示或暗示的担保。

版本信息

版本	时间	更新内容
V1.0	2018.9.2	发布
V1.6	2019.5.16	更新

联系方式

深圳锐科光电科技有限公司
深圳市宝安区西乡街道共和工业路 107 号华丰互联网创意园 B 栋 610 室
陈先生 18680362575 0755-82598815
邮箱: chenwj@ricolighting.com
网址: www.ricolighting.com
QQ:675765257 QQ 群: 121342821

一、产品概述

深圳锐科光电科技有限公司的 RK-DALIDC-V1 是一款 DC-DC 恒流输出的 LED DALI 调光电源，符合最新的 IEC62386-101:2018 Ed2.1、IEC62386-102:2018 Ed2.1 和 IEC62386-207:2018 Ed2.0 (DT6) 标准协议，采用了原装进口 ST 单片机芯片，完美兼容 TRIDONIC（锐高）、OSRAM（欧司朗）、PHILIPS（飞利浦）等国际知名品牌的 DALI 控制系统。

二、模块图示

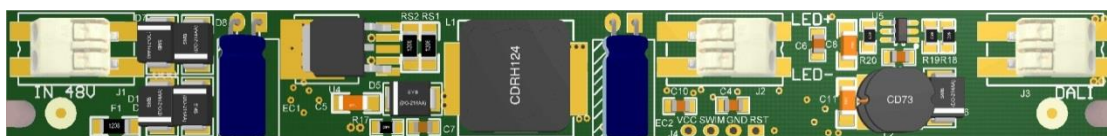


图 1 RK-DALIDC-V1 正面图

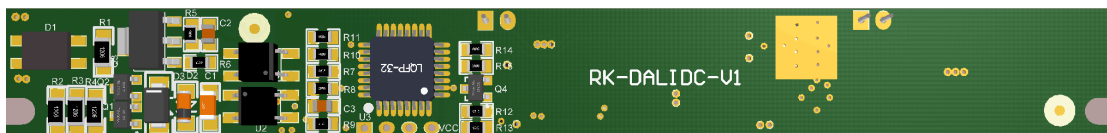


图 2 RK-DALIDC-V1 反面图

板尺寸：125mm X 14.5mm X 12mm

三、模块性能

产品特性	描述
产品型号	RK-DALIDC-V1
支持协议	IEC62386-101:2009、IEC62386-102:2009、IEC62386-207:2009 或 IEC62386-101:2018、IEC62386-102:2018、IEC62386-207:2018
输出	电流：350mA-1000mA，可定制 电压：20-40VDC 功率：7-40W 电流精度：±5% 通道：1 调光深度：1%
输入	电压：48VDC±5% 电流：1A 典型效率：94% 待机功耗：<0.5W
保护	空载保护、短路保护、过载保护、输入反接保护（不分正负）

DALI 接口	电压：11.5V ~ 22.5V DALI PS BUS 电流：1.2mA
工作环境	温度-20℃~+60℃ 湿度：8%-70%
存储环境	温度-40℃~+80℃ 湿度：8%-90%
模块尺寸	长 125mm，宽 14.5mm，高度 12mm

四、支持指令

1、所支持的 IEC62386-102 协议指令：

指令编号	指令代码	指令名称
-	YAAA AAA0 XXXX XXXX	直接电弧功率控制
0	YAAA AAA1 0000 0000	关断
1	YAAA AAA1 0000 0001	向上
2	YAAA AAA1 0000 0010	向下
3	YAAA AAA1 0000 0011	步进调亮
4	YAAA AAA1 0000 0100	步进调暗
5	YAAA AAA1 0000 0101	回到最大功率等级
6	YAAA AAA1 0000 0110	回到最小功率等级
7	YAAA AAA1 0000 0111	步进调暗和关断
8	YAAA AAA1 0000 1000	接通和步进调亮
9	YAAA AAA1 0000 1001	启用直接电弧功率控制序列
10	YAAA AAA1 0000 1010	GO TO LAST ACTIVE LEVEL (Ed2. 1)
11	YAAA AAA1 0000 1011	CONTINUOUS UP (Ed2. 1)
12	YAAA AAA1 0000 1100	CONTINUOUS DOWN (Ed2. 1)
13~15	YAAA AAA1 0000 11XX	a
16~31	YAAA AAA1 0001 XXXX	进入场景
32	YAAA AAA1 0010 0000	重置
33	YAAA AAA1 0010 0001	在 DTR 中存入实际功率等级
34	YAAA AAA1 0010 0010	SAVE PERSISTENT VARIABLES (Ed2. 1)
35	YAAA AAA1 0010 0011	SET OPERATING MODE (DTRO) (Ed2. 1)
36	YAAA AAA1 0010 0100	RESET MEMORY BANK (DTRO) (Ed2. 1)
37	YAAA AAA1 0010 101	IDENTIFY DEVICE (Ed2. 1)
38~39	YAAA AAA1 0010 011X	a
40~41	YAAA AAA1 0010 100X	a
42	YAAA AAA1 0010 1010	在 DTR 中存入最大功率等级
43	YAAA AAA1 0010 1011	在 DTR 中存入最小功率等级
44	YAAA AAA1 0010 1100	在 DTR 中存入系统故障等级

45	YAAA AAA1 0010 1101	在 DTR 中存入上电功率等级
46	YAAA AAA1 0010 1110	在 DTR 中存入渐变时间
47	YAAA AAA1 0010 1111	在 DTR 中存入渐变速率
48	YAAA AAA1 0010 101	SET EXTENDED FADE TIME (DTRO) (Ed2. 1)
49~63	YAAA AAA1 0011 XXXX	a
64~79	YAAA AAA1 0100 XXXX	在 DTR 中存入场景
80~95	YAAA AAA1 0101 XXXX	退出场景
96~111	YAAA AAA1 0110 XXXX	加入组
112~127	YAAA AAA1 0111 XXXX	退出组
128	YAAA AAA1 1000 0000	在 DTR 中存入短地址
129	YAAA AAA1 1000 0001	可写存储器
130~131	YAAA AAA1 1000 001X	a
132~135	YAAA AAA1 1000 01XX	a
136~143	YAAA AAA1 1000 1XXX	a
144	YAAA AAA1 1001 0000	查询状态
145	YAAA AAA1 1001 0001	查询控制装置
146	YAAA AAA1 1001 0010	查询灯故障
147	YAAA AAA1 1001 0011	查询灯接通电源
148	YAAA AAA1 1001 0100	查询限制错误
149	YAAA AAA1 1001 0101	查询重置状态
150	YAAA AAA1 1001 0110	查询丢失短地址
151	YAAA AAA1 1001 0111	查询版本号
152	YAAA AAA1 1001 1000	查询 DTR 的存储信息
153	YAAA AAA1 1001 1001	查询设备类型
154	YAAA AAA1 1001 1010	查询物理最小功率等级
155	YAAA AAA1 1001 1011	查询电源故障
156	YAAA AAA1 1001 1100	查询 DTR1 的存储信息
157	YAAA AAA1 1001 1101	查询 DTR2 的存储信息
158	YAAA AAA1 1001 1110	QUERY OPERATING MODE (Ed2. 1)
159	YAAA AAA1 1001 1111	QUERY LIGHT SOURCE TYPE (Ed2. 1)
160	YAAA AAA1 1010 0000	查询实际功率等级
161	YAAA AAA1 1010 0001	查询最大功率等级
162	YAAA AAA1 1010 0010	查询最小功率等级
163	YAAA AAA1 1010 0011	查询上电功率等级
164	YAAA AAA1 1010 0100	查询系统故障等级
165	YAAA AAA1 1010 0101	查询渐变时间/渐变速率
166	YAAA AAA1 1010 0110	QUERY MANUFACTURER SPECIFIC MODE (Ed2. 1)
167	YAAA AAA1 1010 0111	QUERY NEXT DEVICE TYPE (Ed2. 1)
168	YAAA AAA1 1010 1000	QUERY EXTENDED FADE TIME (Ed2. 1)
169	YAAA AAA1 1010 1001	QUERY CONTROL GEAR

		FAILUER (Ed2. 1)
170~175	YAAA AAA1 1010 1XXX	a
176~191	YAAA AAA1 1011 XXXX	查询场景等级 (场景 0~15)
192	YAAA AAA1 1100 0000	查询第 0~7 组
193	YAAA AAA1 1100 0001	查询第 8~15 组
194	YAAA AAA1 1100 0010	查询随机地址 (H)
195	YAAA AAA1 1100 0011	查询随机地址 (M)
196	YAAA AAA1 1100 0100	查询随机地址 (L)
197	YAAA AAA1 1100 0101	读取存储单元
198~199	YAAA AAA1 1100 011X	a
200~207	YAAA AAA1 1100 1XXX	a
208~223	YAAA AAA1 1101 XXXX	a
224~254	YAAA AAA1 111X XXXX	参见本部分的第 2XX 部分
255	YAAA AAA1 1111 1111	查询扩展版本号
256	1010 0001 0000 0000	终止
257	1010 0011 XXXX XXXX	数据传送寄存器 (DTR)
258	1010 0101 XXXX XXXX	初始化
259	1010 0111 0000 0000	随机化
260	1010 1001 0000 0000	比较
261	1010 1011 0000 0000	退出比较
262	1010 1100 0000 0000	a
263	1010 1101 0000 0000	PING (Ed2. 1)
264	1011 0001 HHHH HHHH	搜索地址 H
265	1011 0011 MMMM	搜索地址 M
266	1011 0101 LLLL LLLL	搜索地址 L
267	1011 0111 OAAA AAA1	编入短地址
268	1011 1001 OAAA AAA1	验证短地址
269	1011 1011 0000 0000	查询短地址
270	1011 1101 0000 0000	a (Ed2. 1 已删除此指令)
271	1011 1111 XXXX XXXX	a
272	1100 0001 XXXX XXXX	启用设备类型 X
273	1100 0011 XXXX XXXX	数据传送寄存器 1 (DTR1)
274	1100 0101 XXXX XXXX	数据传送寄存器 2 (DTR2)
275	1100 0111 XXXX XXXX	写入存储单元
276	1100 1000 XXXX XXXX	a
277	1100 1001 0000 0000	WRITE MEMORY LOCATION-NO REPLY (DTR1, DTR0, Data) (Ed2. 1)
278	1100 1010 XXXX XXXX	a
279	1100 1011 XXXX XXXX	a
280~287	1101 XXX1 XXXX XXXX	a
288~295	1110 XXX1 XXXX XXXX	a
296~299	1111 0XX1 XXXX XXXX	a

300~301	1111 10X1 XXXX XXXX	a
302	1111 1101 XXXX XXXX	a
303~318	101X XXX0 XXXX XXXX	a
319~334	110X XXX0 XXXX XXXX	a
335~342	1110 XXX0 XXXX XXXX	a
343~346	1111 0XX0 XXXX XXXX	a
347~348	1111 10X0 XXXX XXXX	a
349	1111 1100 XXXX XXXX	a
a 保留以便今后所需。控制装置不应作出任何反应。		

2、所支持的 IEC62386-207 协议指令：

指令编号	指令代码	指令名称
227	YAAA AAA1 1110 0011	选择调光曲线
228	YAAA AAA1 1110 0100	将 DTR 存储为快速渐变时间
237	YAAA AAA1 1110 1101	查询装置类型
238	YAAA AAA1 1110 1110	查询调光曲线
239	YAAA AAA1 1110 1111	a(ED2.0 已删除此指令)
240	YAAA AAA1 1111 0000	查询特性
241	YAAA AAA1 1111 0001	查询故障状态
243	YAAA AAA1 1111 0011	a(Ed2.0 已删除此指令)
252	YAAA AAA1 1111 1100	查询工作模式
253	YAAA AAA1 1111 1101	查询快速渐变时间
254	YAAA AAA1 1111 1110	查询最小快速渐变时间
255	YAAA AAA1 1111 1111	查询扩展版本号
272	1100 0001 0000 0110	启用设备类型 6

五、联系方式

深圳锐科光电科技有限公司

陈先生 18680362575 0755-82598815 QQ:675765257

邮箱: chenwj@ricolighting.com 网址: www.ricolighting.com

深圳市宝安区西乡街道共和工业路 107 号华丰互联网创意园 B 栋 610 室